

# ナノ構造光物性研究室

<http://www.scl.kyoto-u.ac.jp/opt-nano/>

STAFF 教授 金光 義彦 (化研 CL209) 准教授 松田一成 (化研 CL205)  
助教 太野垣 健 (化研 CL209)

PD: 2人 D3: 1人 D2: 1人 D1: 1人 M2: 2人



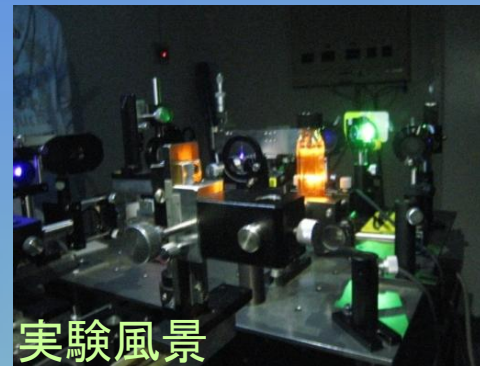
研究室メンバー

## 光で探るナノの世界

当研究室では、ナノ物質における電子の波動関数を空間制御することで発現する物性・現象を研究し、さらにその成果を利用して新規な光機能を有するナノ材料を設計する指針の構築を目指しています。

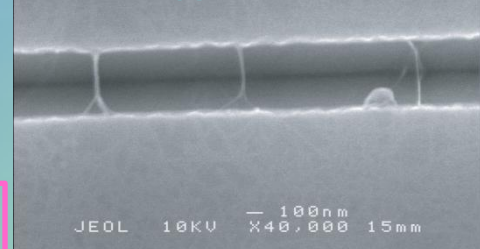
## 主な研究テーマ

- 半導体ナノ粒子やカーボンナノチューブなどの単一半導体ナノ構造の量子光物性
- 近接場光学顕微鏡によるイメージング分光手法の開発
- 磁気ナノ粒子における新規光学効果の研究
- 高密度光励起固体の多体効果と光非線形効果の研究
- 金属-半導体複合ナノ構造物質における新しい光学特性、プラズモニクスの開拓



実験風景

カーボンナノチューブのSEM像



研究室見学は随時受け付けています

E-mail: [opt-nano@scl.kyoto-u.ac.jp](mailto:opt-nano@scl.kyoto-u.ac.jp)

4F433号室にてポスター発表しています(随時)

宇治キャンパス合同見学会 5月22日(金)

14:10 宇治生協前集合

※吉田からは13:00時計台前発の宇治連絡バスをご利用ください。