

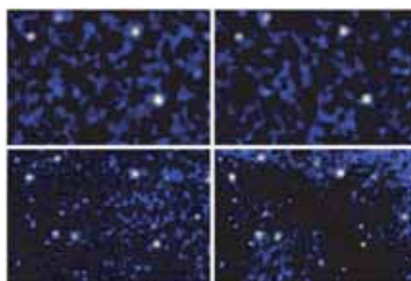
# 宇宙物理学教室 恒星グループ

准教授 上田佳宏 yueda@kusastro.kyoto-u.ac.jp

助教 加藤太一 tkato@kusastro.kyoto-u.ac.jp

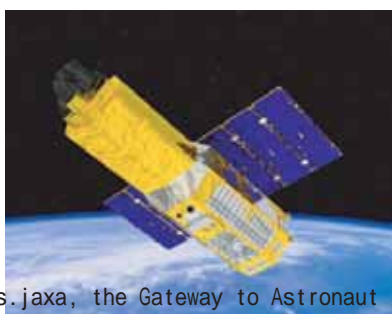
助教 野上大作 nogami@kwasan.kyoto-u.ac.jp

さまざまな規模の望遠鏡を用いて、近接連星における降着円盤の研究、ガンマ線バーストの残光観測、晩期型星や原始星のフレア発生機構の解明に取り組んでいます。また、昨年打ち上げられた「すざく衛星」で観測されたデータを用い、ブラックホール候補天体でのジェット発生機構の研究に着手しています。



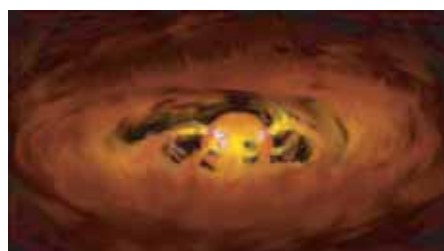
ガンマ線バーストの残光観測に成功 (Natureに掲載!)

観測に使っている望遠鏡は30cmのものから8mの大望遠鏡まで!



credit: isas.jaxa, the Gateway to Astronaut Photography

すざく衛星でブラックホール候補天体のX線観測を開始!



原始星フレアの発生をシミュレーションで再現!



近接連星の多波長観測で降着円盤とジェットの謎に迫る!

## オープンラボ

スタッフによる講演会

時間: 11:00-12:40, 13:30-15:10

場所: 4号館4階講義室

ポスターを使用した研究紹介

時間: 随時

場所: 4号館5階会議室

院生による相談会(お茶・お菓子あり)

時間: 随時

場所: 4号館5階談話室